



Edizioni Musicali

Tratta dall'LP omonimo

# PICCOLA FRANCESCA

CANZONE LENTO MODERATO

(DONNA-UOMO)

Testo di  
**R. RINALDI - R. BANDIRALI**

Musica di  
**R. RINALDI - NOVALIS**

## CONTRABASSO - CHITARRA

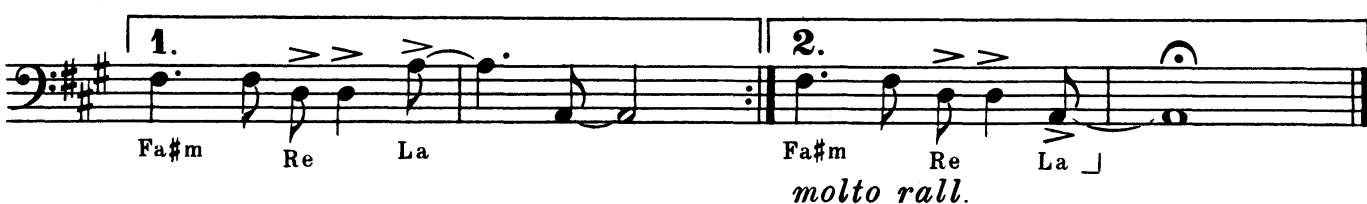
**Lento**



*Strofa*



*Ritornello*





Edizioni Musicali

Tratto dall'LP "PICCOLA FRANCESCA"

# TEMA DA FILM

LENTO TERZINATO PER SAX E TROMBA

Musica di  
**R. RINALDI - NOVALIS**

## CONTRABASSO CHITARRA

Lento

2 *mf*

Do Lam Rem 7 Sol 7

*p*

Do Mi 7 Fa Fam 6

Do Lam 7 Re 7 Rem 7 Sol 7

*mf*

Do Mi 7 Fa Fam 6

Do Lam 7 Rem 7 Sol 7 Do Fa Fam 6 Do

*f*

Mi 7 Lam 7+ 7 6

*mf*

Si 7 Fa#m Si 7 Mi 7 Sol 7 Do

Mi 7 Fa Fam 6 Do Lam 7

1. 2.

Rem 7 Sol 7 Do Fa Fam 6 Do Do Lam 7

*f*

Rem 7 Sol 7 Lab Fam 6 Sib 7 Do

*rall.* . . .



Edizioni Musicali

Tratta dall'LP "PICCOLA FRANCESCA"

# UN'ESTATE COSÌ

CANZONE VALZER  
(DONNA-UOMO)

Testo di  
**R. RINALDI - R. BANDIRALI**

Musica di  
**R. RINALDI - NOVALIS**

## CONTRABASSO - CHITARRA

### Valzer

*mf* Orch.

**3**

Fam Dom Sol7 Dom Fam

*mf* Canto

Dom Sol7 Dom Sol7 Dom

Sol7

*f* Dom Do7 Fam

Dom Reb Dom Sol7 Do

*mf* Ritornello

Sol7 Do

Sol7 Do

Fa Sol7 Do

Orch.

**1.** **2.**

Do Do

*mf cresc. e accel.*

**CODA**

Do Fam Dom Sol7

*f accel.*

Dom Fam Dom Sol7 Dom Sol7 Dom

*ff*



Edizioni Musicali

Tratto dall'LP "PICCOLA FRANCESCA"

# ESPRESSIONE

VALZER PER FISARMONICA

Musica di  
**R. RINALDI - NOVALIS**

## CONTRABASSO-CHITARRA

### Valzer



4 *f*

Solm Solm La7 Rem La7 Rem

La7 Rem segue Re7 Solm Do7 Solm Do7 Solm

*mf*

Do7 segue Fa La7 Rem La7 Rem La7 Rem

*f*

segue Re7 Solm La7 Rem Solm

*p cresc.*

La7 Rem La7 Rem Do7

*f*

Fa Solm Do7 Fa Sib Solm

1. 2. *Dal % al poi Trio*

La7 Rem La7 Rem

*mf*

TRIO Re La7 Re La7 Re Mim

La7 Mim La7 Mim La7 Re La7

Re La7 Re La7 Re Re7 Sol

*cresc.*

*f*

Mim La7 Re Sim Mim La7 Re



Edizioni Musicali

Tratta dall'LP "PICCOLA FRANCESCA"

# L'ISOLA DI BALÙ

CANZONE TWIST  
(TONALITÀ DONNA)

Testo di  
**R. RINALDI - G. MICIELI**

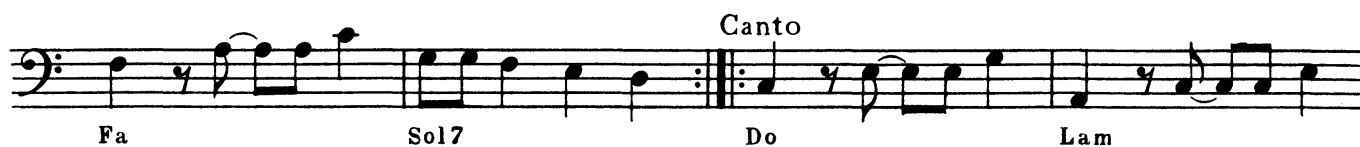
Musica di  
**R. RINALDI - NOVALIS**

## CONTRABASSO - CHITARRA

### Twist

Solo Congas

Orch.





Edizioni Musicali

Tratto dall'LP "PICCOLA FRANCESCA"

# ITALIAN MAMBO

MAMBO-SAMBA PER ORCHESTRA

Musica di  
**R. RINALDI - NOVALIS**

## CONTRABASSO - CHITARRA

### Mambo

6

*f* *>*

Fa7<sub>1</sub> Fa7<sub>1</sub> Sib<sub>1</sub> Do7<sub>1</sub> Fa7<sub>1</sub>

*mf*

Dom7 Fa7 Sib Solm Dom7 Fa7

Sib Solm Fa7 Sib

Fa7 Sib Fa7

Sib Fa7 Sib

Fa7 Sib Fa7

Sib<sub>1</sub> Sib<sub>1</sub> Mib Fa7 Sib Re7 Solm

1. 2.

Dom Fa7 Sib Fa7 Sib7 Do7

**CODA**

*f* *>* *ff*

Fa Do7 Fa7

Sib<sub>1</sub> Sib<sub>1</sub> Sib<sub>1</sub>6/9



Edizioni Musicali

Tratta dall'LP "PICCOLA FRANCESCA"

# DOMANI

CANZONE BEGUINE  
(TONALITÀ UOMO)

Testo di  
**R. RINALDI - R. BANDIRALI**

Musica di  
**R. RINALDI - NOVALIS**

## CONTRABASSO - CHITARRA

### Beguine



### Strofa

*p*



### Ritornello

*mf*





Edizioni Musicali

Tratto dall'LP "PICCOLA FRANCESCA"

# CUORE DI DONNA

VALZER PER SAX CONTRALTO

Musica di  
**R. RINALDI - NOVALIS**

## CONTRABASSO - CHITARRA

**Valzer**

8 *f* *mf*

Re7 Dom Solm Re7 Solm

Re7 Dom Re7

Solm Solm Sol7 Dom

Solm Re7 Solm

*mf* Fa7 Sib Re7 Solm

Dom Solm Re7 Solm *Dal Sal poi Trio*

**TRIO** *mf* Sol Do Lam Re7

*f* Sol Si7 Do Lam Re7

*mf* Sol Do Lam Re7

*f* Sol Si7 Do Lam Re7 Sol





Edizioni Musicali

Tratta dall'LP "PICCOLA FRANCESCA"

# TI PENSERÒ

CANZONE TANGO

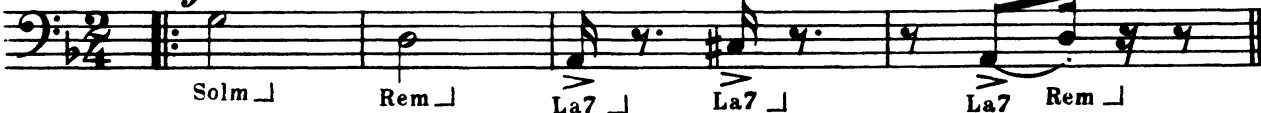
(TONALITÀ UOMO)

Testo di  
**R. RINALDI - R. BANDIRALI**

Musica di  
**R. RINALDI - NOVALIS**

## CONTRABASSO - CHITARRA

**Tango** *f*

9 

Solfège syllables: Solm, Rem, La7, La7, La7, Rem

*mf*

Rem, Solm, La7, Rem, Solm, Do7

Fa, Solm, La7, Rem, Solm

La7, Rem, Solm, Do7, Fa, Solm

*f* **Ritornello** *f* *> > >*

La7, Re, Sol, La7

*mf* *Tempo normale* Mim, La7

Re, La7, Re, Sol, La7

*mf* *Tempo normale* Re7, Sol, Solm, Re, La7

1. *f* 2. *f* **CODA** *f* *>*

Re, La7, Re, Re, Re, La7, Re

# DOLCE ROMAGNA

Testo di  
**R. RINALDI - M. MAGALOTTI**

CANZONE VALZER  
(TONALITÀ DONNA)

Musica di  
**R. RINALDI - NOVALIS**

## CONTRABASSO - CHITARRA

### Valzer

10

*f* Do Re7 Sol *p* Re7 Sol *f* Do

Re7 Sol *mf* Re7 Sol Re7 Sol *p* Solm

### Strofa

Solm Dom Re7

Solm Sib

Dom Re7

### Ritornello

*f* Sol *mf* Sol Do Re7

Sol Mi7 Lam Re7 Sol

Re7 Sol Do Re7 Si7 Mim 7 Do

1. Sol Re7 Sol 2. Sol Mib7

*f* Lab Reb Mib7 Lab Fa7

Sibm Mib7 Lab Mib7 *mf* Lab Reb

Mib7 Do7 Fam 7 Reb Lab Mib7

Finalino solo vocale

*f* Lab Reb Mib7 Lab Mib7 Lab



Edizioni Musicali

Tratta dall'LP "PICCOLA FRANCESCA"

# LA PETTEGOLA

MAZURKA PER FISARMONICA

Musica di  
**R. RINALDI - NOVALIS**

## CONTRABASSO-CHITARRA

### Mazurka



11

Musical score for Contrabass and Guitar, featuring a Mazurka. The score is written in bass clef with a key signature of two sharps (F# and C#) and a 3/4 time signature. The notation includes various musical symbols such as dynamics (f, mf, p, cresc.), articulation (accents, slurs), and chord markings (La7, Re, Sol, Mim, Re, La7, Re, Re7, Lam, 5+ Do, Sol, Re7, f Sol). The score is divided into sections by repeat signs and includes a 'TRIO' section. The final instruction is 'Dal 3 al 4 poi Trio'.



Edizioni Musicali

Tratta dall'LP "PICCOLA FRANCESCA"

# PRIMULA

POLKA PER ORCHESTRA

Musica di  
**R. RINALDI - NOVALIS**

## CONTRABASSO - CHITARRA

**Polka**

12  $\frac{2}{4}$

*f* *mf*

Sol7 Fa Do Do Sol7 Sol7 Do Rem

Sol7 Do Do Sol7 Do Do

Rem Mi7 Lam Fa Fa#dim Do La7 Rem Sol7 Do Do

*f* Bassi *mf*

Sol7 Do Sol7 Fa

*f* Bassi *mf*

Do Do Do Fa

**TRIO** *f*

Dal Sal poi Trio

Sol7 Do Do Fa

*mf*

Fa segue stesso ritmo Do7

Solm Do7 Fa

*mf*

ritmo normale Sib

*f*

Solm Do7 Fa Do7 Fa

1. 2.

Fa Fa